

秋田市にぎわい交流館 OA 機器賃貸借仕様書

1 一般事項

- (1) 本仕様書は、秋田市にぎわい交流館（以下「交流館」という。）に設置する OA 機器（以下「借入物品」という。）賃貸借に適用するものとする。
- (2) 受託者（以下「乙」という。）は、借入物品の納入仕様書、納入計画書等を事前に提出し、あきたまちづくり共同企業体（以下「甲」という。）の承認を得た後に搬入、納品すること。
- (3) 借入物品は、機器設置及び調整、試験後の甲による検査合格をもって検収とする。
- (4) 検収後 1 年以内に発生する障害で機器及び調整に起因する障害は、乙において速やかに無償で修理または交換するものとする。

2 設置場所

秋田市にぎわい交流館
秋田市中通一丁目 4 番 1 号

3 賃貸借期間

令和 5 年 4 月 1 日～令和 9 年 3 月 31 日（48 ヶ月リース）

4 機器仕様・員数

別紙 1 のとおりとする。

5 設置箇所

別紙図面のとおりする。

6 賃貸方法

甲と乙間で契約書を締結する。ただし、乙に代わりリース会社が借入物品の所有および賃貸借債権を有するときは、当該リース会社を含めた 3 者契約とする。
賃貸する物件は OA 機器と Microsoft office2021 のみとし、インストールするソフトウェアは別途購入するものとする。

7 調整・納入日程

別途甲と協議の上定めること。

8 納入条件

本件に係る甲の借入物件について、納入は以下により行うこと。

ただし、納入にあたっては、機器等の搬入・据付・結線、事前設定・調整等に関して、甲の指示に従うこと。

9 事前設定・調整など

(1) 事前設定・調整

事前設定には、端末機器への周辺装置の装着等の事前組立等の作業を含むほか、IPアドレスの設定等下記の作業項目も含むものとする。なお、各作業項目において設定すべき内容及び初期値は甲の指示に従うこと。

また、OS、各プロダクト、通信環境のセットアップについては、甲と協議の上、以下の作業を行うものとする。

<インストール作業項目>

ア 端末機器

(ア) Windows professional 11 64bit のインストール・設定・Patch 適用

(イ) 各プロダクトのインストール・設定

- ・ Microsoft Edge 最新版のインストール・設定・Patch 適用
- ・ Google Chrome 最新版のインストール・設定
- ・ Microsoft Office 2021 のインストール・設定
- ・ Lhaplus の最新版のインストール・設定
- ・ Microsoft Media Player 最新版のインストール・設定
- ・ 本体にプリインストールされたソフトウェアのうち、ゲーム等仕様範囲外のソフトウェアのアンインストール
- ・ Adobe Standard 2020 最新版のインストール・設定（映像工房・総合案内）
- ・ Adobe Creative Cloud のインストール・設定（映像工房 映像作業用）
- ・ E-frontier Shade 3D standard のインストール・設定（映像工房 映像作業用）
- ・ MAXON Cinema 4D のインストール・設定（映像工房 映像作業用）
- ・ Adobe Photoshop & Premiere Elements 2023 のインストール・設定（映像工房 写真加工用）
- ・ Adobe Audition のインストール・設定（映像工房 写真加工用）
- ・ CHIeru Winkeeper のインストール・設定（映像工房・交流スペース）
- ・ Adobe Reader 最新版のインストール・設定（交流スペース）
- ・ i フィルターのインストール・設定（交流スペース）
- ・ Adobe Illustrator 及び Premiere Pro のインストール・設定（総合案内）
- ・ 一太郎 government のインストール・設定（総合案内）

- ・ 交流館に設置されたセキュリティサーバーに接続し、本機器に甲が用意するクライアントソフトをインストールすること (Symantec Endpoint Protection)

(ウ) その他

- ・ インストールしたアプリケーション、ネットワークプリンタを新規にログインする全ユーザが使用できるよう設定
- ・ 指定された機器にネットワークプリンタを設定
- ・ 通信環境のセットアップ・TCP/IPのインストール・IPアドレス、サブネットマスク、ゲートウェイ等の設定
- ・ ネットワークの接続確認・ドメインへのログオン、共有ドライブの接続確認、権限の設定・ローカルセキュリティポリシーの設定・反映
- ・ このほかにも借入物品の円滑な作動に必要な作業が発生すれば協力すること。
- ・ 事前設定・調整の作業は、端末機器を設置場所へ納入する前にあらかじめ終えておくこと。
- ・ 事前設定・調整作業およびこれらの作業に伴って使用する消耗品等に要する費用は乙の負担とする。

(2) 事前設定・調整の作業場所

設置場所には事前設定・調整作業スペースがないため、事前に乙で作業場所を確保すること。作業場所確保および使用に伴う諸費用は乙の負担とする。

(3) 設置場所への納入

事前設定・調整作業等の終了後、当該借入物品を、交流館へ搬入し、据付け・結線動作確認等の作業を行うこと。

納入設置に要する費用は乙の負担とする。

なお、既設OA機器の撤去する場合の処分費、搬送に要する費用は、本入札とは別途とする。

(4) 納入等における注意事項

- ・ 別途電源OAタップやUTPケーブル等が必要となる場合には、乙が負担すること。

また使用するUTPケーブルはカテゴリ6以上とする。

- ・ クライアント側のLANケーブル、電源ケーブル、ディスプレイ用ケーブル等は邪魔にならないようスパイラルでまとめること。

- ・ 本機器の設置等にあたっては甲と連携を密にし、適切に実施するものとする。

(5) 動作確認

設置された物品がすべて使用可能な状態に調整して納品すること。
動作確認に要する費用は、乙の負担とする。

(6) 事後処理・調整を乙の負担で行うこと。

- ・外箱の処理
- ・保証書の書き込み、整理（保証書を別に乙が作成、保証する事も可とする）
- ・ソフトウェア等ユーザー登録、整理（別に一括して登録する事を可とする）

(7) 端末機番号等の表示

端末機器にはそれぞれ別途指示する端末機番号等を印刷した標準的なシール材により貼付するものとする。この場合において、材料、印刷および貼付に要する費用は、乙の負担とする。（端末機番号（マシン名）、IPアドレスをまとめて一枚に印刷し、本体に貼付。さらに本体、ディスプレイに貼付すること）

10 検査

- (1) 借入物品納入完了後、納期までの間に納入検査を行う。
- (2) 納入検査において、合格と認められないときは、乙は甲の指定する期日までに物品の取り替えまたは補正を行うこと。

11 保証

(1) 故障対応通常保守

賃貸借期間中、借入物品に故障が発生したときは、乙は直ちに機器設置場所へ赴き、迅速に修理・調整を行うこと。故障の状況に応じて部品交換や代替機器との取り替えを行い、正常な状態に復旧すること。

(2) アフターサービス・メンテナンスに関する要件

本機器に関し、迅速なアフターサービス又はメンテナンスのできる体制が整備されていること。

(3) 動産総合保険

賃貸する物件には、乙において動産総合保険を付するものとする。

12 その他

(1) 本仕様書に記載が無くても、本機器の構築に必要となる消耗品については、乙の負担により提供すること。

(2) 機器操作等に関する指導・相談

ハードウェア、ソフトウェアの操作等について不明な点や疑問点の相談に対して適切な指導を行うこと。

(3) 賃借料支払条件

月毎に前月分の賃借料を支払う。

(4)再リース

リース終了後の再リースについては別途協議する。

(5) 本仕様書に定めのない事項については、協議のうえ実施する。

機器構成等明細書

機器は全て新品とし、中古品・リサイクル品は認めないものとする。

1 パソコン

(1) 映像工房 映像制作用

項目	仕様
形態	タワー型デスクトップパソコン
CPU	AMD Ryzen9 5900Xプロセッサまたはこれと同等以上
チップセット	AMD B550チップセットまたはこれと同等以上
メインメモリ	16GB (8.0GB×2)以上
ストレージ	SSD 256G以上搭載 2TB以上のHDD、SATA対応
光学ドライブ	記録型Blue-ray Diskドライブで、BDXL対応であること
キーボード	109キーボードで、JIS標準準拠であること
マウス	スクロール機能付き5ボタン光学式USBマウス
グラフィックスタイプ	NVIDIA Geforce GTX1650またはこれの同等品以上の性能、機能を有すること
ビデオメモリ	4GB以上
ディスプレイ	23.8型TFTカラーフルHD液晶、1920×1080ドット (1677万色) 以上 非光沢型IPSパネル 輝度250cd/m2以上、sRGB対応であること DisplayPort×1、HDMI×1、DVI-D×1、DsuB15pin×1 電源およびスピーカーを内蔵すること
インターフェイス	USB3.2×6以上、USB2.0×3以上、RJ45×1、マイク×1、ヘッドフォン×1 DVI-D24ピン×1、HDMI19ピン×1、DisplayPort×1
拡張スロット	PCI Express x16×1以上、PCI Express x4×1以上、PCI×1以上
LANインターフェイス	1000/100/10 BASE対応LANコネクタ1基内蔵していること
インストールOS	Windows11Pro 64bit 最新のセキュリティパッチを適用すること
ソフトウェア	Microsoft Office Professional 2021はライセンス契約とする。 別途購入したソフトウェアに関しては、納入時において最新版をインストールし、最新のセキュリティパッチを適用すること。 Adobe Creative Cloud Shade3D standard Ver. 23または最新版 MAXON CINEMA 4D 2023または最新版 Chleru Winkeeper ライセンス版
その他	ペンタブレット：ワコム製PTH-660/K0または同等品 マウスパッド：エレコム製MP-MBGBKまたは同等品 キャスターおよびキャリングハンドルにて移動が用意なこと
本体サイズ	216.8×498.7×470.8mm以下 (突起物を除く)
台数	2台

項目	仕様
形態	i Mac シルバー
CPU	AppleM1チップ 8コアCPU
メインメモリ	16GB以上
ストレージ	SSD 512以上搭載
ディスプレイ	24インチ 4,480×2,520ピクセル 218ppi
インターフェイス	Thunderbolt×2以上 3.5mmヘッドフォンジャック×1 USB 3×2以上
LANインターフェイス	1000/100/10 BASE対応LANコネクタ1基内蔵していること
インストールOS	macOS Big Sur バージョン11.3 最新のセキュリティパッチを適用すること
ソフトウェア	Microsoft Office Professional 2021はライセンス契約とする。 別途購入したソフトウェアに関しては、納入時において最新版をインストールし、最新のセキュリティパッチを適用すること。 Adobe Creative Cloud Shade3D Pro Ver. 23または最新版 MAXON CINEMA 4D Atudio R18 Chleru Winkeeper ライセンス版
その他	ペンタブレット：ワコム製PTH-660/K0または同等品 マウスパッド：エレコム製MP-MBGBKまたは同等品
本体サイズ	461×547×147mm
台数	1台

(2) 映像工房 写真加工用

項目	仕様
形態	省スペース型デスクトップパソコン
CPU	インテル® Core i5-12500 プロセッサまたはこれと同等以上
チップセット	インテルH670チップセットまたはこれと同等以上
メインメモリ	8GB (4.0GB×2) 以上
SSD	256GB以上、SATA対応であること
光学ドライブ	記録型Blue-rayDiskドライブで、BDXL対応であること
キーボード	109キーボードで、JIS標準準拠であること
マウス	スクロール機能付き5ボタン光学式USBマウス
グラフィックスタイプ	NVIDIA Geforce®GT 1030、またはこれと同等以上の性能、機能を有すること
ビデオメモリ	2GB以上
ディスプレイ	22.5型TFTカラーフルHD液晶、1920×1200ドット (1677万色) 以上 非光沢型 輝度250cd/m3以上、sRGB対応であること DisplayPort×1、HDMI×1、Dsub15pin×1 電源およびスピーカーを内蔵すること
インターフェイス	USB3.2×6以上、USB2.0×2以上、RJ45×1、HDMI19ピン×1、 PS/2互換ミニDIN×2、マイク×1、ヘッドフォン×1
拡張スロット	PCI Express x16×1以上、PCI Express x4×1以上、PCI×1以上
マルチカードリーダー	内蔵していること。対応メディア：CFカード、SDメモリーカード (SDXC対応) メモリースティック (PRO-HG対応)
LANインターフェイス	1000/100/10 BASE対応LANコネクタ1基内蔵していること
インストールOS	Windows11Pro 64bit 最新のセキュリティパッチを適用すること
ソフトウェア	Microsoft Office Professional 2021はライセンス契約とする。 別途購入したソフトウェアに関しては、納入時において最新版をインストールし、最新のセキュリティパッチを適用すること。 Adobe PhotoShop&Premiere Elements2023又は最新版 Adobe Audition 最新版 Adobe Acrobat Standard 最新版 Chleru Winkeeper 最新版
その他	マウスパッド：エレコム製MP-MBGBKまたは同等品
本体サイズ	98mm×395.5mm×357mm以下 (突起物を除く)
台数	3台

(3) 交流スペース 情報端末用

項目	仕様
形態	液晶モニター付きデスクトップパソコン
CPU	インテルCeleron G5905Tプロセッサ (3.3GHz)、またはこれと同等以上
チップセット	インテルH510チップセットまたはこれと同等以上
メインメモリ	4.0GB以上
HDD	SSD128GB以上
光学ドライブ	-
キーボード	109キーボードで、JIS標準準拠であること
マウス	スクロール機能付きUSB光センサーマウス
ディスプレイ	21.5型ワイドTFTカラー液晶内蔵、1920×1080ドット (1677万色) 以上表示可能なこと アナログ×1、デジタル×1、電源およびスピーカーを内蔵すること ディスプレイ背面に本体をマウントできること
インターフェイス	USB3.2×3以上、USB2.0×4以上、RJ45×1、DisplayPort×1、HDMI×1
LANインターフェイス	1000/100/10 BASE対応LANコネクタ1基内蔵していること
インストールOS	Windows11Pro 64bit 最新のセキュリティパッチを適用すること
ソフトウェア	Microsoft Office Personal 2021はライセンス契約とする。 別途購入したソフトウェアに関しては、納入時において最新版をインストールし、最新のセキュリティパッチを適用すること。 Adobe Acrobat Reader 最新版 Digital Arts iフィルター 最新版 Chleru Winkeeper 最新版
その他	マウスパッド：エレコム製MP-MBGBKまたは同等品 (納入時未使用のUSBポートをUSBポートガード等でふさぐこと) 盗難防止用ワイヤーガードを添付し、マスターキーで管理できること
本体サイズ	45.0mm×184.7mm×195.0mm以下 (突起物を除く)
台数	6台

(4) 管理室 管理用

項目	仕様
形態	省スペース型デスクトップパソコン
CPU	インテルCorei5-12500プロセッサ (3.0GHz)、またはこれと同等以上
チップセット	インテルH610チップセット、またはこれと同等品
メインメモリ	8GB (4.0GB×2) 以上
SSD	256GB以上、SATA対応であること
光学ドライブ	なし
キーボード	109キーボード、JIS標準準拠であること
マウス	スクロール機能付きUSB光レーザーマウス
ディスプレイ	17型TFTカラー液晶、1280×1024ドット (1677万色) 以上 電源およびスピーカー内蔵すること
インターフェイス	USB3.0以上×4、USB2.0×2、RJ45×1、マイク×1、ヘッドフォン×1、ミニDINピン×2 D-sub9ピン×1、D-sub25ピン×1
LANインターフェイス	1000/100/10 BASE対応LANコネクタ1基内蔵していること
インストールOS	Windows11Pro 64bit
ソフトウェア	Microsoft Office Home and Business 2021はライセンス契約とする。 別途購入したソフトウェアに関しては、納入時において最新版をインストールし、最新のセキュリティパッチを適用すること。 Adobe Acrobat Standard 最新版 Adobe illustrator (1台) Adobe premierepro (1台) 一太郎 (3台)
その他	マウスパッド：エレコム製MP-MBGBKまたは同等品
本体サイズ	99.0×383.0×310.0mm以下 (突起物を除く)
台数	8台

2 プリンター

(1) 映像工房用 カラー複合機

項目	仕様
コピー機能	
タイプ	フラットタイプカラー複合機
プリント方式	4連Digital LEDヘッド対応フルカラー乾式電子写真方式
読み込み解像度	600×600dpi以上
書き込み解像度	600×600dpi以上
原稿サイズ	最大A3
描写サイズ	A3、A4、A5、A6、B4、B5、レター、リーガル、ハガキに対応していること
ウォームアップタイム	32秒以下
ファーストコピータイム	カラー10秒以内、モノクロ10秒以内
連続描写速度	カラー35ページ/分以上、モノクロ35ページ/分以上（A4横送り時）
倍率	25～400%可能なこと
連続複写枚数	1～999枚
給紙容量	用紙トレイ：110枚以上、用紙カセット：2000枚以上
付加機能	以下の機能が可能なこと
プリント機能	
ファースト印刷タイム	カラー9.5秒以内、モノクロ9.5秒以内
連続プリント速度	カラー35ページ/分以上、モノクロ35ページ/分以上（A4横送り時）
ページ記述言語	PostScript3エミュレーション/PCLエミュレーション
対応プロトコル	TCP/IP
内蔵メモリ	1280MB以上
内蔵HDD	250GB以上
インターフェイス	1000BASE-T/100BASE-TX/10BASE-T×1、USB2.0×1
スキャナ機能	
解像度	600×600dpi以上
出力フォーマット	PDF、JPEG、TIFF、M-TIFF、XPS
自動両面原稿送り装置	
原稿サイズ	A3、A4、A5、B4、B5、レター、リーガルに対応していること
原稿読み取り速度	カラー35枚/分以上、モノクロ35枚/分以上
用紙容量	110枚以上（A4、B5、レター）
その他	両面印刷に対応していること キャスターにて用意に移動可能なこと メーカーによる5年間無償保証に対応していること （メンテナンス品および消耗品は除く）
電源	AC100V
最大消費電力	1400W以下
本体サイズ寸法（W）	600x 677 x 1,216mm 以下（突起物を除く）
台数	1台

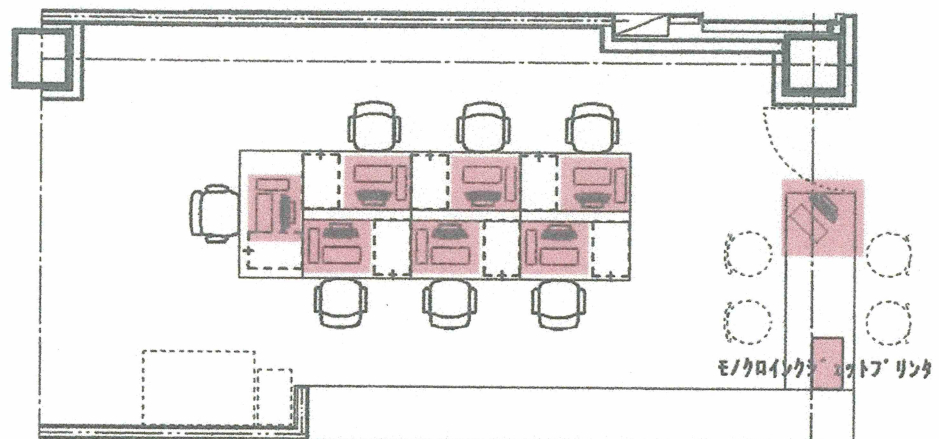
(2) 管理室用 モノクロジェットプリンター

項目	仕様
形態	モノクロインクジェットプリンター
インク	黒1色インクボトル
印刷速度	A4モノクロ文書：34枚/分
給紙容量	A4：100枚（64g/m ² 普通紙）
用紙種類	普通紙、再生紙、厚紙、フォトマット紙、スーパーファイン紙、ハガキ、封筒
インターフェイス	Hi-Speed USB対応コネクタを1基内蔵
LANインターフェイス	100/10 BASE対応LANコネクタを1基内蔵していること
対応OS	Windows11
本体サイズ寸法	435mm×530mm×296mm（使用時）程度
その他	インク1本でA4モノクロ文書を6,000ページ程度印刷可能なこと
台数	1台

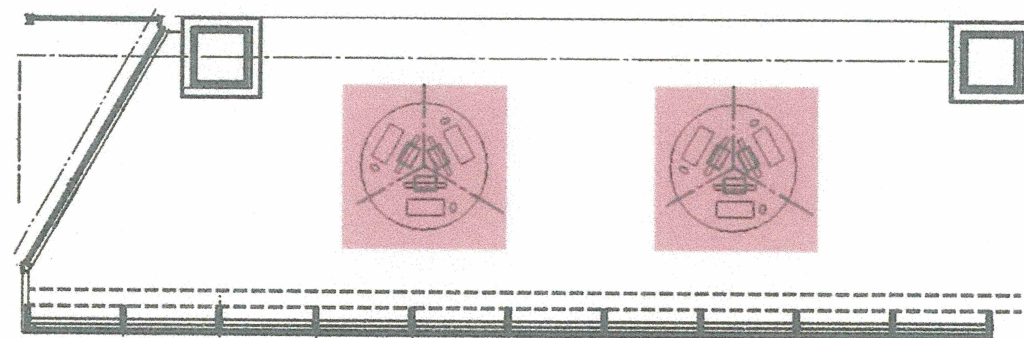
3 タッチパネルディスプレイ

(1) 研修室

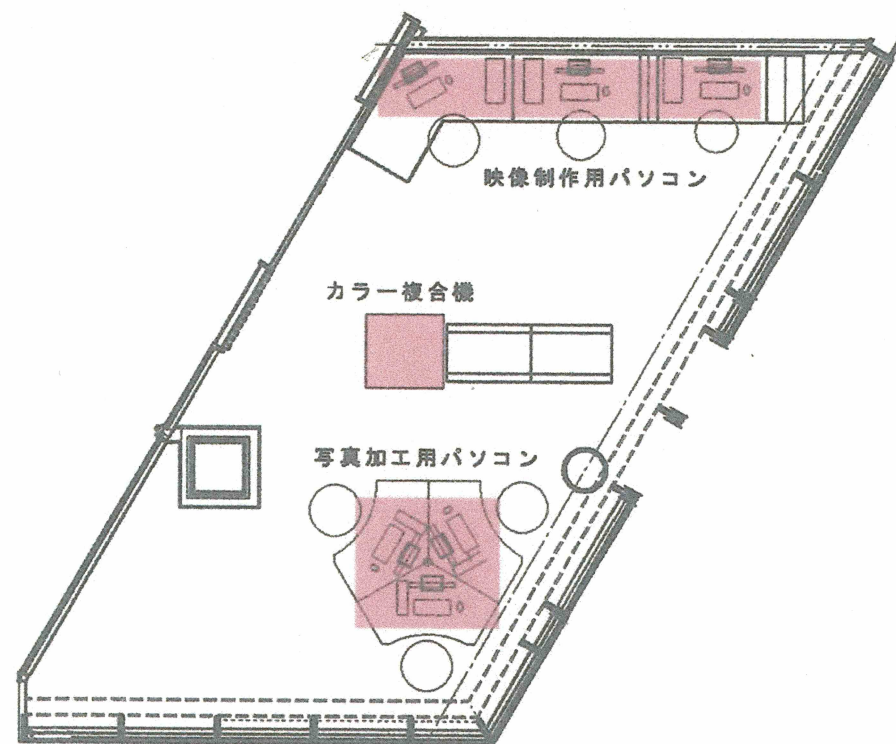
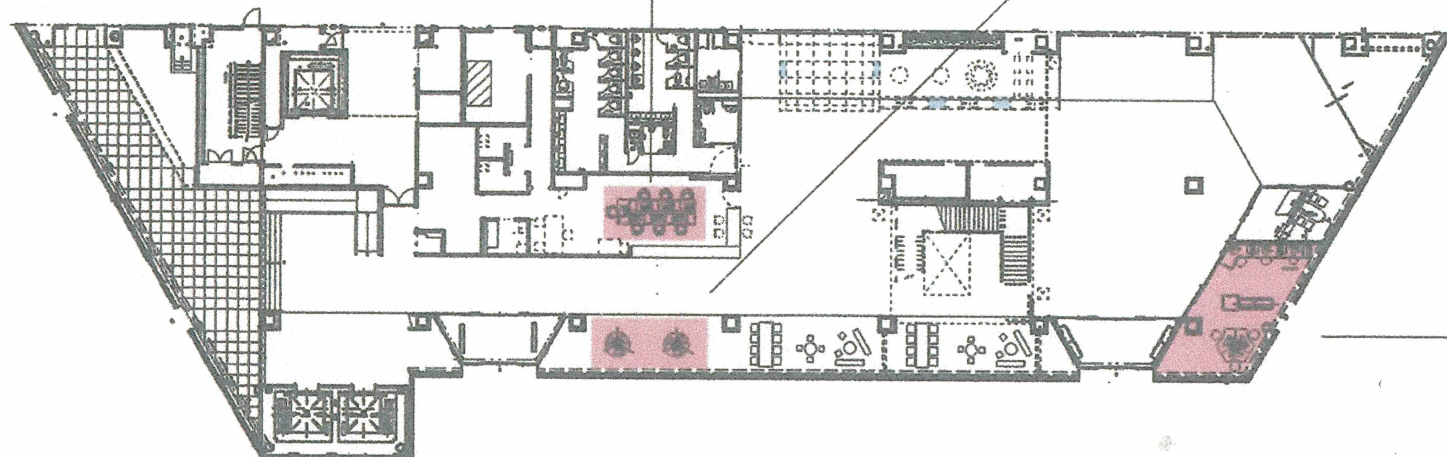
項目	仕様
液晶パネル	65v型ワイド液晶
バックライト	LED方式
最大解像度	3840×2160ドット
最大表示色	10億色以上
最大輝度	400cd/m ²
コントラスト	4000:01:00
タッチパネル	検出方法：赤外線遮断検出方式 PC接続端子：USB2.0
タッチペン	超音波通信方式
ビデオ信号方式	NTSC方式
インターフェイス	入力：ミニD-sub15ピン×1、HDMI×3、ミニステレオジャック×1、D-sub9ピン×1 出力：ミニステレオジャック×1
ネットワーク	100BASE-TX/10BASE-T×1、RJ45×1
スピーカー	内蔵または外付けにて搭載すること
電源	AC100V
消費電力	300W以下
サイズ寸法 (W×D×H)	1505mm×91mm×903mm以下 (ディスプレイ部のみ、突起部を除く)
その他	キャスター等で容易に移動できるよう専用スタンドを添付すること WEBカメラを付属すること
台数	2台



総合案内	
管理用デスクトップパソコン	8台
モノクロインク エトプリンタ	1台

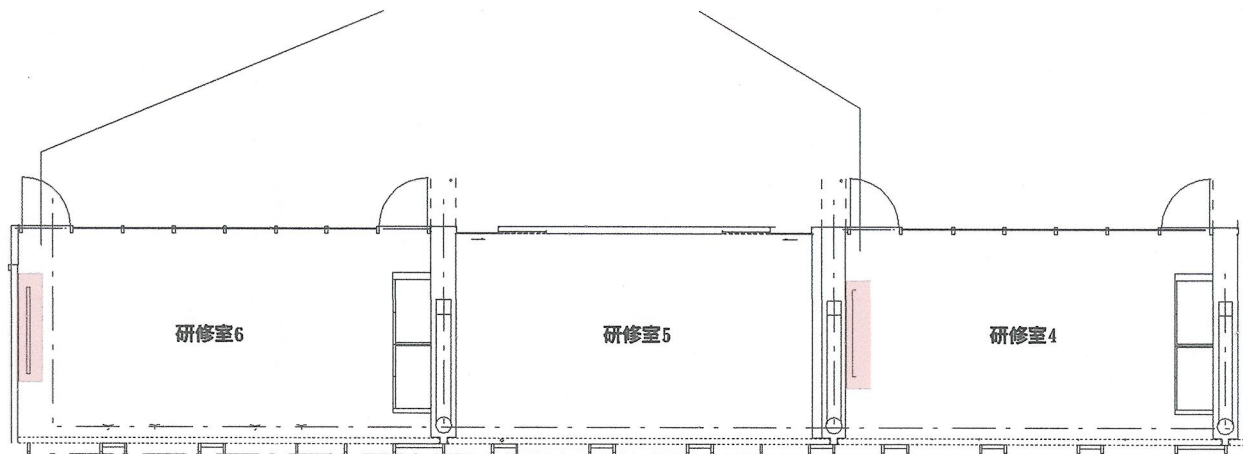
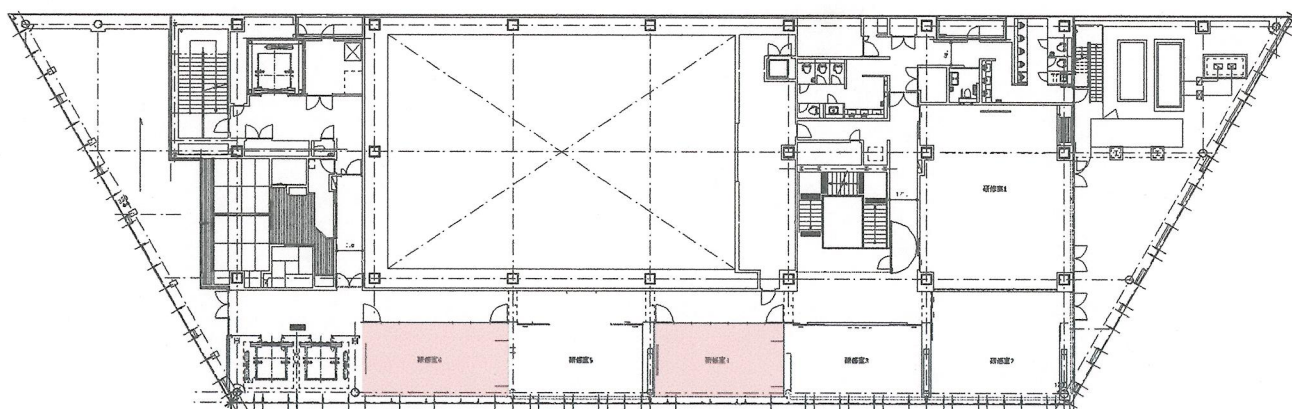


交流スペース	
デスクトップパソコン	6台



映像工房	
映像制作用パソコン	3台
写真加工用パソコン	3台
カラー複合機	1台

にぎわい交流館 4階



研修室4・研修室6	
タッチパネルディスプレイ	各1台